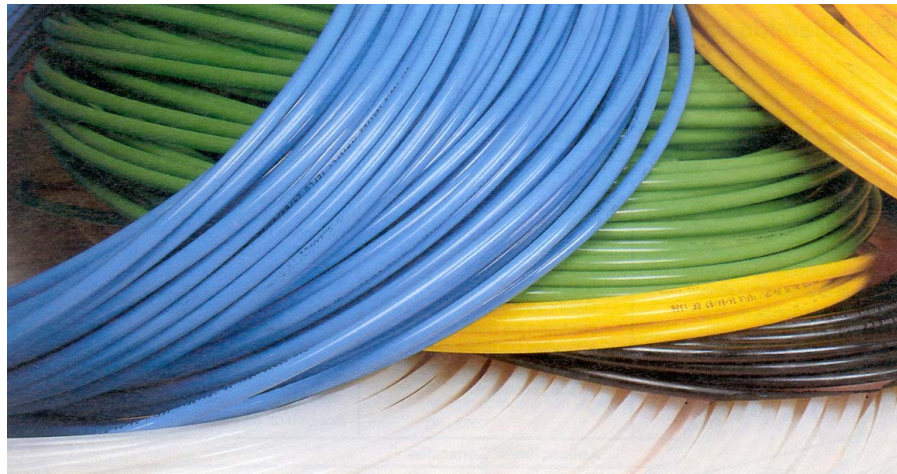
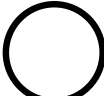

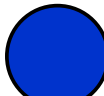




TUBO POLIAMIDA Calibrado



Clave =					
	NA	AM	AZ	VE	NE
Color =	Natural	Amarillo	Azul	Verde	Negro

Tubo poliamida semi-rígido calibrado, calidad PA-12 diferentes colores y usos. Norma DIN 73378

Díámetro Exterior mm	Díámetro Interior mm	Natural	Amarillo	Azul	Verde	Negro
3	1	60703100-NA				
4	2.7	60704065-NA	60704065-AM	60704065-AZ	60704065-VE	60704065-NE
4	2	60704100-NA				
6	4	60706100-NA	60706100-AM	60706100-AZ	60708100-VE	60708100-NE
8	6	60708100-NA	60708100-AM	60708100-AZ	60708100-VE	60708100-NE
8	5					60708150-NE
10	8	60710100-NA				60710100-NE
10	7.5	60710125-NA	60710125-AM	60710125-AZ	60710125-VE	
11	8					60711150-NE
12	10	60712100-NA				
12	9	60712150-NA	60712150-AM	60712150-AZ	60712150-VE	60712150-NE
13	10					60713150-NE
14	11					60714150-NE
15	12	60715150-NA	60715150-AM	60715150-AZ	60715150-VE	60715150-NE

TUBO POLIAMIDA Calibrado

ESPECIFICACIONES TÉCNICAS

Diámetro Exterior mm	Diámetro Interior mm	Tolerancias (mm)		Presión de Servicio (Bar) a 20° C	Radios Mínimo de Curvatura
		Exterior	Interior		
4	2.7	± 0.10	± 0.20	45	20
4	2			26	20
6	4			27	30
8	6			19	40
10	8	± 0.12	± 0.20	15	60
10	7.5	± 0.10		19	60
12	10	± 0.15	± 0.30	12	85
12	9			19	60
15	12			15	90

*TEMPERATURAS DE SERVICIO .

- En carga permanente : Desde -60 °C hasta + 100 °C
- En esfuerzos térmicos puntuales: Hasta + 130 °C

*GRADO DE APROVECHAMIENTO DE LA PRESION .

La siguiente tabla indica el grado máximo porcentual de aprovechamiento de la presión de servicio en función de la temperatura.

TEMPERATURA	APROVECHAMIENTO
Hasta +20 °C	100%
+30 °C	83%
+40 °C	72%
+50 °C	64%
+60 °C	57%
+70 °C	52%
+80 °C	47%
+90 °C	44%
+100 °C	36%
+110 °C	32%
+120 °C	28%
+130 °C	24%

- EJEMPLO: Tubo 6 x 8
- a +20 °C, presión de trabajo máxima 19 bar
- a +40 °C, presión de trabajo máxima 14 bar
- =72%

TUBO POLIAMIDA Calibrado

*PROPIEDADES FÍSICAS .

PROPIEDADES	UNIDAD	POLIAMIDA 12
Densidad a 23 °C	g./cm ³	1.04
Punto de Fusión	°C	168-174
Dureza Shore D	Sh.D	63
Resistencia a la rotura	Mpa	60
Alargamiento a la rotura	%	350
Resistencia al chique 23 °C	KJ m ²	Sin rotura
Resistencia al choque -40 °C	KJ m ²	Sin rotura
Temperatura de distorsión, 0,46 Mpa	°C	125
Coefic. Dilatación térmica, -30 a +50°C	10 °C	14

*COMPORTAMIENTO SEGÚN TEMPERATURAS DE SERVICIO Y PRODUCTO USADO.

RESISTENCIA QUÍMICA

ELEMENTO	TEMPERATURA °C			
	20°	40°	60°	90°
Sosa , 50%	1	3	4	4
Potasa, 50%	1	3	4	4
Amoniaco concentrado	1	1	1	1
Ac. Clorhídrico, 10%	1	3	4	4
Ac. Sulfúrico, 10%	1	3	4	4
Ac. Fosfórico, 50%	1	3	4	4
Ac. Nítrico, 1%	4	4	4	4
Ac. Crómico, 10%	4	4	4	4
Ac. Fórmico	4	4	4	4
Cloruro Sódico Puro	1	1	1	1
Agua	1	1	1	1
Oxígeno	1	1	3	4
Hidrógeno	1	1	1	1
Nitrógeno	1	1	1	1
Cloro	4	4	4	4
Ozono	3	4	4	4
Metano	1	1	1	N/g
Propano	1	1	1	N/g
Butano	1	1	1	N/g
Acetileno	1	1	1	N/g
benceno	1	2	3	N/g

ELEMENTO	TEMPERATURA °C			
	20°	40°	60°	90°
Tolueno	1	2	3	3
Freón 12	1	N/g	N/g	N/g
Freón 22	1	N/g	N/g	N/g
Alch. Metílico puro	2	3	4	N/g
Alch. Etílico puro	2	3	4	N/g
Alch. Butílico puro	2	3	4	N/g
Glicerina Pura	1	1	3	4
Glicol Puro	1	1	3	4
Acetona Pura	1	2	3	4
Acetaldehído	1	3	4	N/g
Formol	1	3	4	N/g
Tricloroetileno	3	4	N/g	N/g
Tricloroetano	3	4	N/g	N/g
Aceites y Grasas	1	1	1	1
Gasolinas	1	1	2	N/g
Gas-Oil (Diesel)	1	1	2	N/g
Fuel-Oil	1	1	3	4
Líquido de frenos	1	1	1	3
Aguarrás	1	1	2	N/g
Queroseno	1	1	2	N/g
Petróleo	1	1	1	1

TUBO POLIAMIDA Calibrado

EXPLICACIONES DE LA TABLA DE RESISTENCIA QUIMICA.

1. = Bien, resistencia absoluta, sin modificaciones.
 2. = Ligera hinchazón aunque sin alterar las propiedades mecánicas.
 3. = Limitado, su resistencia depende del tiempo de empleo, y de la condiciones de uso.
 4. = No se recomienda, el material resulta atacado y disminuye las propiedades mecánicas (Sin garantía).
- N/g = No se debe usar (Sin garantía)

***OTRAS CARACTERÍSTICAS.**

Consúltenos para otras propiedades físicas o resistencia a sustancias químicas no indicadas.

***MEDIDAS ESPECIALES.**

Las medidas listadas en la paginas anteriores corresponden con nuestra gama estándar. Sin embargo pueden fabricarse otras medidas o longitudes de rollos. Consulte los pedidos mínimos.

***LONGITUDES ESPECIALES.**

La inclusión de guillotinas en nuestras líneas de producción nos permite ofrecer la tubería cortada a longitudes definidas por el cliente.

***COLORES .**

Los colores estándar de nuestra gama son Natural ó Transparente, Amarillo, Azul, Verde y Negro, aunque pueden fabricarse en rojo, otros colores bajo demanda. Consulte otros colores y pedidos mínimos (ver hoja de existencias y códigos).

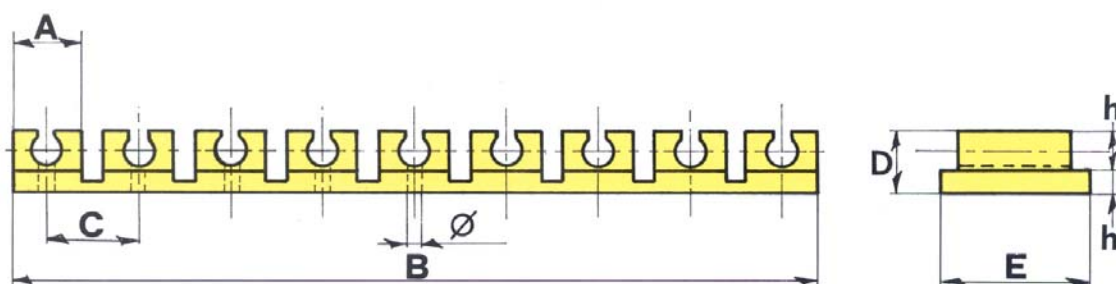
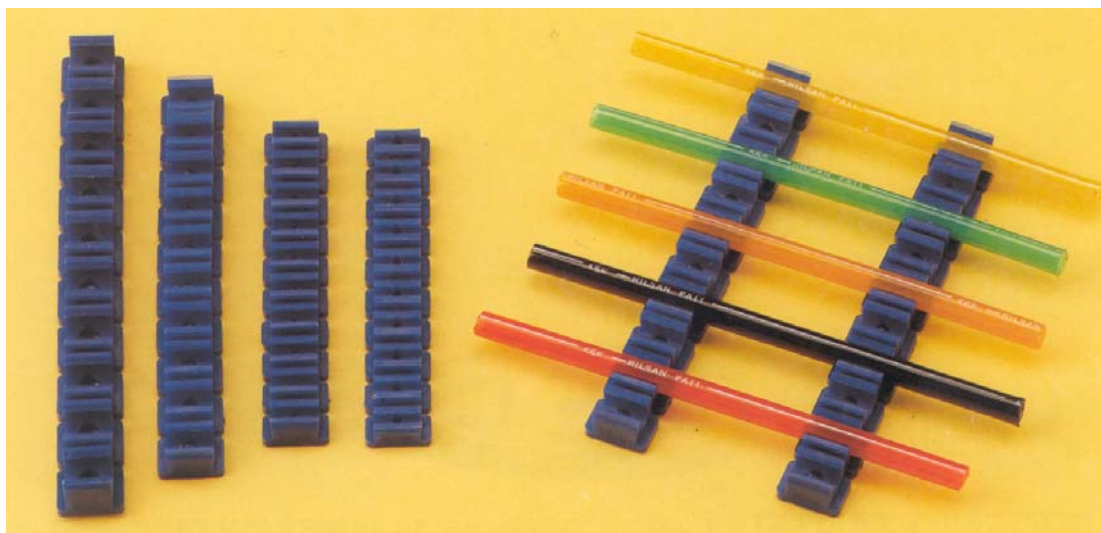
***IDENTIFICACION.**

Las maquinas de proyección de tinta nos permiten ofrecer a nuestros clientes la posibilidad de marcar las tuberías de forma indeleble y a intervalos determinados, con su nombre, logotipo, numero de lote, fecha de fabricación etc... , todo a su solicitud.

ABRAZADERA PARA TUBO POLIAMIDA



TUBO POLIAMIDA Calibrado



Ø Ext.	A mm.	B mm.	C mm.	D mm.	E mm.	H mm.	H1 mm.	Ø mm.
4	9	114	11.7	8	19.5	5	3	2.5
6	9	114	11.7	10	19.5	7	3	2.5
8	12	143	14.6	12	19.5	9	3	3.1
10	15	172	17.4	13.8	19.5	10.8	3	4.1
12	19	203	20.5	17	19.5	14	3	4.1
14	21	223	22.5	19	19.5	16	3	4.1